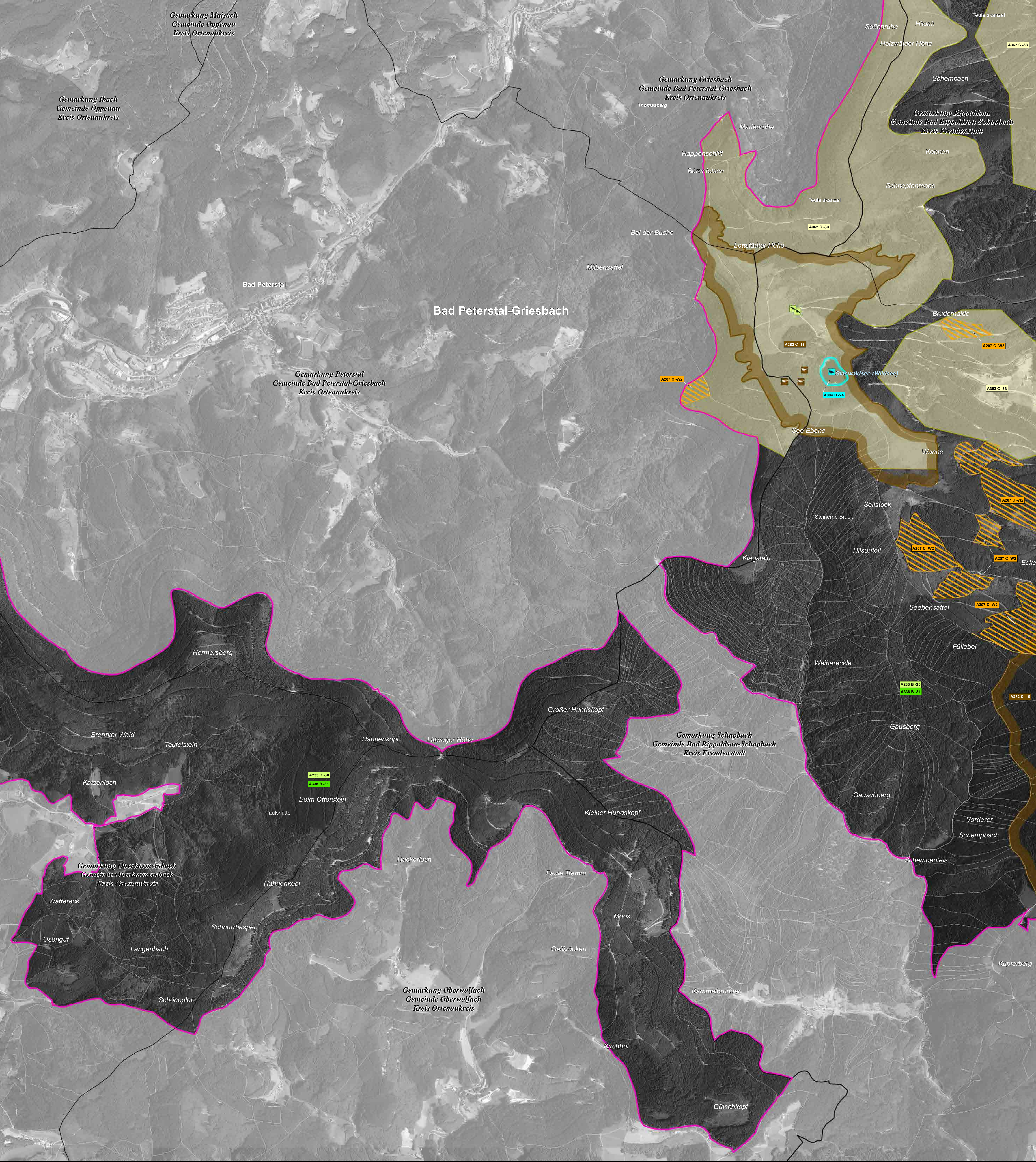


Natura 2000-Managementplan 7415-441 "Nordschwarzwald"



LEGENDE

Arten: Bestand (Lebensstätten / Artfundpunkte) und Erhaltungsziele
Erhaltung der Populationen und ihrer Lebensstätten in ihrem derzeitigen Zustand bzw. Aufwertung der verschlechterten Populationen und ihrer Lebensstätten

A004 - Zwergtaucher (*Tachybaptus ruficollis*)

A207 - Hohltaube (*Columba oenas*)

A233 - Wendehals (*Jynx torquilla*) A233 B-30

Die Lebensstätte umfasst das gesamte Vogelschutzgebiet und wird deshalb aus kartographischen Gründen nicht dargestellt.

A282 - Ringdrossel (*Turdus torquatus*)

A338 - Neuntöter (*Lanius collurio*) A338 B-31

Die Lebensstätte umfasst das gesamte Vogelschutzgebiet und wird deshalb aus kartographischen Gründen nicht dargestellt.

A362 - Zitronenzeisig (*Carduelis citrinella*)

A378 - Zippammer (*Emberiza cia*)

Weitere im Vogelschutzgebiet relevante Arten

A257 - Wiesenpieper (*Anthus pratensis*)

Ein Großteil der Lebensstätten der relevanten Vogelarten wurden zwischen 2015 und 2018 erfasst. Der Wiesenpieper wurde 2021 kartiert.

Bitte beachten Sie:
Folgende untersuchte Vogelarten wurden aus darstellerischen Gründen in einer zweiten Bestandeskarte "Bestandes- und Zielekarte (Teil B) Lebensstätten Vögel" dargestellt:
A072 - Wespenbussard, A074 - Rotmilan, A099 - Baumfalke, A103 - Wanderfalke, A215 - Uhu, A217 - Sperlingskauz, A223 - Raufußkauz, A234 - Grauspecht, A236 - Schwarzspecht, A241 - Dreizehenspecht

Desweiteren ist das Auerhuhn in einer separaten Bestandeskarte "Bestandes- und Zielekarte (Teil C) Lebensstätte Auerhuhn" dargestellt.

Erläuterung des Kürzels

A207 C-W2

Nummer der Erfassungseinheit (es wird die fld. Nummer der insg. 14-stelligen Zahl genannt); ein vorangestelltes W bezeichnet die Walddaten

Bewertung des Erhaltungszustandes

Art Code

Die Farbe des Kastens entspricht der Farbe der Lebensstätte einer Art.

Bewertung des Erhaltungszustandes

A hervorragender Erhaltungszustand

B guter Erhaltungszustand

C durchschnittlicher oder beschränkter Erhaltungszustand

Arten: Entwicklungsziele
Aufwertung bestehender Lebensstätten werden aus kartografischen Gründen nicht dargestellt. Sie umfassen die Verbesserung des derzeitigen Erhaltungszustandes.

Gebietsgrenzen

VSG 7415-441 "Nordschwarzwald"

Nationalpark Schwarzwald

Gemarkungsgrenze

Kreisgrenze

ALK-Flurstücksgrenze

Hinweis zur Legende: Da die Legende für alle Teilkarten gleichermaßen gilt, kann es sein, dass in dem jeweiligen Kartenblatt nicht alle Lebensstätten einer Art, die in der Legende aufgeführt sind, vorkommen.

Grundlage:
Topographische Übersichtskarte TÜK 500
Orthophoto 1:10.000 (DOP)
Automatisiertes Liegenschaftskataster (ALK)

© Landesamt für Geoinformation und Landentwicklung Baden-Württemberg (LGL)
(www.lgl-bw.de) Az.: 2851.9-1/19

0 125 250 500 Meter

Managementplan
für das Vogelschutzgebiet
7415-441 „Nordschwarzwald“

Bestandes- und Zielekarte (Teil A)
Lebensstätten Vögel
Teilkarte 14

Bearbeiter NABU-Waldinstitut (ehemals ILN)
Gezeichnet NABU-Waldinstitut (ehemals ILN)
Gefertigt 08.10.2024
Stand der Kartierung 30.06.2018
Maßstab 1 : 10.000

gefördert mit Mitteln der EU

Baden-Württemberg
REGIERUNGSPRÄSIDIUM KARLSRUHE